



# MONTHLY MEMBERSHIP PROGRESS REPORT

District 103 E

Results as of: 9/30/2016

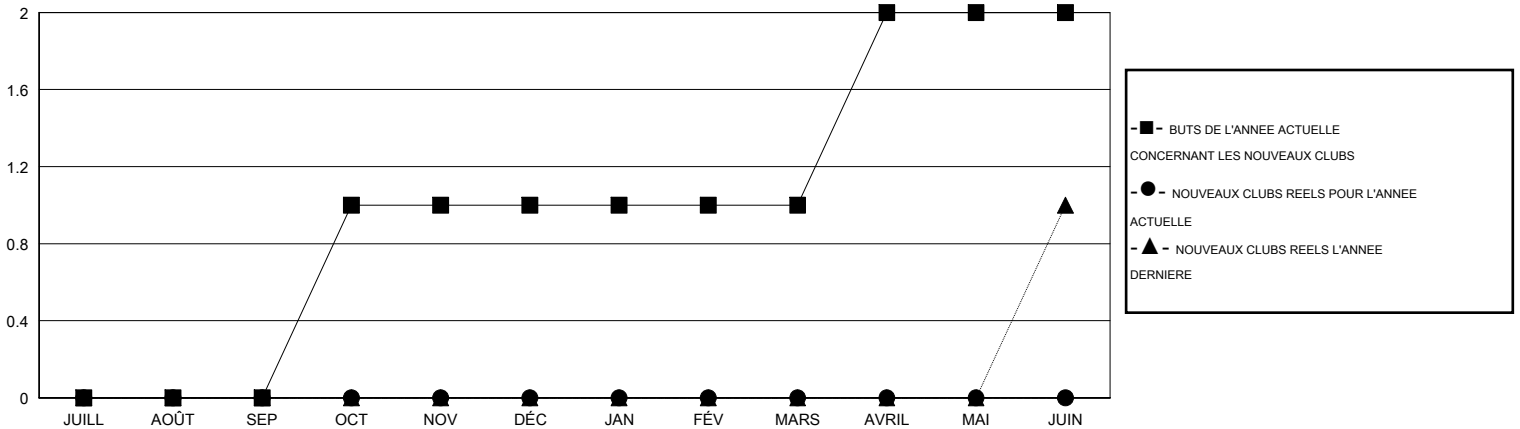
GMT: Jean-Jacques STOFFEL-MUNCK

LIEU FRANCE

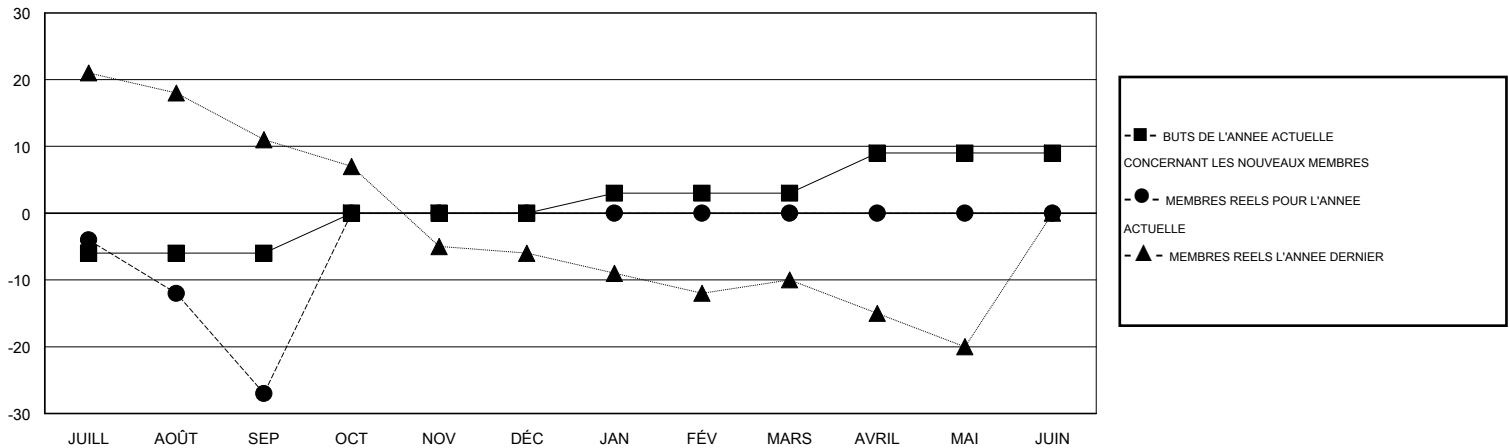
RC EME 4

Clubs					Membres				
RESULTATS POUR 2016-2017					RESULTATS POUR 2016-2017				
TRIMESTRE	BUT CONCERNANT LES NOUVEAUX CLUBS	NOUVEAUX CLUBS	CLUBS ANNULÉS	GAIN NET/PERTE NETTE	TRIMESTRE	BUT CONCERNANT LES NOUVEAUX MEMBRES	MEMBRES FONDATEURS ET NOUVEAUX AJOUTÉS	MEMBRES RADIÉS	GAIN NET/PERTE NETTE
JUILL/AOÛT/SEP	0	0	0	0	JUILL/AOÛT/SEP	-6	23	50	-27
OCT/NOV/DÉC	1	0	0	0	OCT/NOV/DÉC	6	0	0	0
JAN/FÉV/MARS	0	0	0	0	JAN/FÉV/MARS	3	0	0	0
AVRIL/MAI/JUIN	1	0	0	0	AVRIL/MAI/JUIN	6	0	0	0

BUTS ET NOUVEAUX CLUBS REELS - CUMULATIF



BUTS ET MEMBRES REELS - CUMULATIF



CLUBS RADIÉS: 0	12 CLUBS OF 110 ONT AJOUTE 1 OU PLUSIEURS NOUVEAUX MEMBRES	<u>DISTRIBUTION PAR SEXE</u>
		HOMME 1,986 (79.16%)
		FEMME 523 (20.84%)
<u>MEMBRES RADIÉS</u>		
DECEDE 4	<a href="#">CLIQUER ICI POUR AVOIR LES DONNEES DE L'EVALUATION DE SANTE</a>	MEMBRES D'UNITE FAMILIALE 30
CLUB ANNULE 0		CHEF DE FAMILLE 15
AUTRE 46		N'EST PAS CHEF DE FAMILLE 15
TOTAL 50		